

REAL VOTIVA é un'azienda da tempo presente sul territorio pugliese e ne costituisce un'occasione di sviluppo.

La specifica conoscenza del lavoro contraddistingue la sua produzione, diffusa ampiamente sul mercato nazionale ed internazionale.

REAL VOTIVA é caratterizzata dalla ricerca di materie e tecniche tra le più innovative; collaborando con sapienti scultori e modellisti, mira a creare i migliori prodotti che si trovano oggi nel suo settore.

La fonderia REAL VOTIVA si distingue per conoscenza delle tecniche tradizionali combinate alle nuove tecnologie, competenza nelle diverse possibilità d'uso dei materiali, continua ricerca di idee innovative per soddisfare la clientela sempre più attenta ed esigente.

Numerosi e differenziati, i suoi prodotti sono riconoscibili per accuratezza di esecuzione e per eleganza di linea. La tecnica di lavorazione é quella della fonderia d'arte. Le fasi di lavorazione sono seguite passo per passo: dalla preparazione degli stampi, alla perfetta riuscita della colata, all'esatta apertura della staffa, alla rigorosa spazzolatura del prodotto, alla ceselatura perfezionatrice, alla efficace verniciatura a polveri, sino al controllo qualità, ultima fase prima dell'arrivo del prodotto finito sul mercato.

L'obiettivo raggiunto di REAL VOTIVA é coniugare progetto ed esecuzione in stretta unitá, come testimoniano i brillanti risultati raggiunti.

SE INTERESSATI AI BRONZI DELLA REAL VOTIVA  
RICHIEDETE AL NOSTRO COLLABORATORE  
I CATALOGHI PER  
BRONZI E ACCIAIO INOSSIDABILE  
QUI DI SEGUITO CI SONO SOLO ALCUNI  
PRODOTTI  
DELLA PRODUZIONE REAL VOTIVA.  
SI GARANTISCONO PASSAGGI SETTIMANALI



*Turin's Star* S.R.L.  
The logo for Turin's Star S.R.L. features the company name in a stylized, cursive font. In the center, there is a red dome with a white star on top, set against a green circular background. The letters 'S.R.L.' are in a smaller, sans-serif font to the right.

SIAMO COLLABORATORI PER IL PIEMONTE E  
VALLE D'AOSTA



B

PROPOSTA 2



P 0508 Cornice cm 9X12    P 1126 Croce cm 15    P 1118 Portafiore cm 19    P 1122 Lampada cero cm 17,5x13  
 0073 Lett. italiano cm 5 cad.    0071 Numeri italiano cm 3 cad.

2

PROPOSTA 4



P 0526 Cornice cm 9X12    P 1138 Portafiore cm 19    P 1144 Lampada  
 P 2800 Angolo sx cm 24x24    P 2800 Angolo dx cm 24x24  
 0230 Lett. corsivo cm 5,5 cad.    0231 Lett. e Num. corsivo cm 3 cad.    0236 Barretta cm



PROPOSTA 3



**P 0502** Cornice cm 9X12   
 **P 1524** Croce cm 15   
 **P 1128** Portafiore cm 19   
 **P 1134** Lampada cera cm  
**0230** Lett. corsivo cm 5 cad.   
 **0231** Lett. corsivo cm 3 cad.   
 **0232** Numeri sciolti corsivo cm 3 cad.

50

PROPOSTA 8



**P 0525** Cornice cm 11X15   
 **P 1206** Portafiore cm 19   
 **P 1210** Lampada  
**P 2157** Pergamena cm 7x17   
 **P 2664** Tralcio rosa cm 24x10  
**0004** Lett. romano lucido cm 5 cad.   
 **0002** Lett. romano lucido cm 3 cad.





**P 0513** Cornice cm 9X12

**P 1216** Portafiore cm 22

**P 1224** Lampada cm 21

**P 1757** Pietà cm 1

**0230** Lett. corsivo cm 5,5 cad.

**0231** Lett. corsivo cm 3 cad.

**0232** Numeri corsivo cm 3 cad.



**P 0539** Cornice cm 10X15

**P 1274** Portafiore cm 22

**P 1278** Lampada cm 20

**P 2660** Rosa cm

**0230** Lett. corsivo cm 5,5 cad.

**0231** Lett. corsivo cm 3 cad.

**0232** Numeri corsivo cm 3 cad.





P 0547 Cornice cm 11X15

P 1382 Portafiori cm 20

P 1386 Lampada cm 19

P 1753 Cristallo

0073 Lett. italiano cm 5 cad.

0071 Numeri italiano cm 3 cad.



P 0546 Cornice cm 9x12

P 1319 Portafiori cm 20

P 1323 Lampada cm 19

P 1754 Cristallo

0290 Lett. corsivo glitter cm 5,5 cad.

0291 Numeri corsivo glitter cm 3 cad.

0293 Barretta comp. date cm 3



*Reka  
Angela*

+ 2 8 1935  
\* 7 4 2002

**P 0565** Cornice cm 11x15    **P 1447** Vaschetta cm 20    **P 1449** Lampada cm 19    **P 2660** Tralcio rosa cm  
**0230** Lett. corsivo cm 5,5 cad.    **0231** Lett. corsivo cm 3 cad.    **0232** Numeri corsivo cm 3 cad.

**MONTE  
ALDO**

**N 1980  
M 2004**

**P 0542** Cornice cm 9x12    **P 1404** Portafiori cm 19,5    **P 1408** Lampada cm 19    **P 1754** Crist  
**0087** Lett. italiano glitter cm 5 cad.    **0085** Numeri italiano glitter cm 3 cad.





P 0565 Cornice cm 11x15  
0230 Lett. corsivo cm 5,5 cad.

P 1447 Vaschetta cm 20  
0231 Lett. corsivo cm 3 cad.

P 1449 Lampada cm 19  
0232 Numeri corsivo cm 3 cad.

P 2660 Tralcio rosa cm  
0232 Numeri corsivo cm 3 cad.



P 0611 Cornice cm 11x15  
0132 Lett. italiano Carrara cm 5 cad.

P 3084 Vaschetta cm 17

P 3088 Lampada cm 21

P 2358 Pergamena cm  
0130 Num. italiano Carrara cm 3 cad.





P 0566 Cornice cm 9X12

P 1483 Portafiori cm 19

P 1487 Lampada cm 19

P 2001 Madonna cm

0230 Lett. corsivo cm 5,5 cad.

0231 Lett. Num. corsivo cm 3 cad.

0236 Barretta comp. date cm 18 cad.

0237 Barretta comp. date cm 10 cad.

PER  
BERSA



P 0591 Cornice cm 11X15

P 3062 Portafiore cm 22

P 3068 Lampada cera

0171 Lett. ital. N. marquinia cm 5 cad.

0169 Num. ital. N. marquinia cm 3 cad.





P 0513 Cornice cm 9X12   P 1100 Portafiore cm 19   P 1112 Lampada cero cm 17,5x13   P 2664 Tralcio rosa cm  
0072 Lett. italiano cm 4 cad.   0070 Numeri italiano cm 2,5 cad.

## MONOBLOCCO



P 1494 cm 45x21 RA





P 1495 cm 45x21 RA

CORSIVO SALDATO

39



*Anna Ernesto*

*Luigi Antonio*

*Maria Marisa*

*Giuseppe*

*1659*

*\* 1990*

0450 Lettere saldate cm 5,5  
0451 Lettere numeri Stella Croce saldate cm 3

0452 Numeri Stella Croce Sciolti cm 3





**2807** cm 4,5x8 M10



**2808** cm 4,5x8 M10



**2809** cm 4,5x8 M10



**2810** cm 4,5x8 M10  
**2811** cm 4,5x8 M8  
**2812** cm 4,5x10 M10



**2813** cm 6x14 M10  
**2814** cm 8x16 M10



**2815** cm 6x14 M10  
**2816** cm 8x16 M10



**2817** cm 6x14 M10  
**2818** cm 8x16 M10



**2819** cm 6x14 M10  
**2820** cm 8x16 M10  
**2821** cm 6x14 M8  
**2822** cm 8x16 M8  
**2823** cm 6x18 M10



**2828** cm 4,5x8 M10



**2829** cm 4,5x8 M10



**2830** cm 4,5x8 M10



**2831** cm 4,5x8 M10



**2832** cm 6x14 M10  
**2833** cm 8x16 M10



**2834** cm 6x14 M10  
**2835** cm 8x16 M10



**2836** cm 6x14 M10  
**2837** cm 8x16 M10



**2838** cm 6x14 M10  
**2839** cm 8x16 M10



**2825** cm 6x14 M10  
**2826** cm 8x16 M10



**2827** cm 4,5x8 M10





**T 8037** cm 165

**T 8038** cm 170



**P 2000** cm 35

**P 2001** cm 35

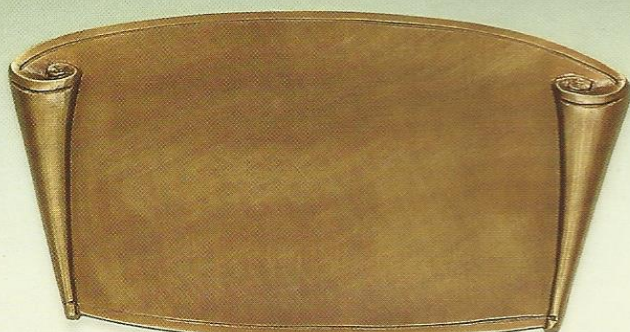


# TUTTI I TIPI DI TARGHE IN FUSIONE ANCHE SU VOSTRI MODELLI BORCHIE E GHIAVARDE DI OGNI GENERE

SI FANNO PREVENTIVI CON SCONTI SPECIALI PER GROSSE QUANTITA'



TARGA art. 665 ↔ 33 ↑ 20



TARGA art. 670 ↔ 33 ↑ 19



TARGA art. 675 ↔ 32 ↑ 20



LIBRO

art. 681 ↔ 30 ↑ 23  
con vano cornice 9 x 12



LIBRO

art. 680 ↔ 30 ↑ 23  
con tralcio applicato





TARGA art. 546 ↔ 15 ↑ 10



TARGA art. 556 ↔ 22 ↑ 18



TARGA art. 549 ↔ 18 ↑ 12



TARGA art. 552 ↔ 21 ↑ 13

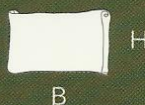


TARGA art. 550/V ↔ 18 ↑ 18

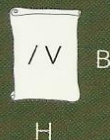


TARGA art. 553 ↔ 21 ↑ 15

Le misure delle targhe (espresse in cm.) sono considerate con le stesse disposte in senso orizzontale



Se si desidera avere una targa disposta in verticale occorre specificare al momento dell'ordine l'articolo xxx barrato / V



SERIE "CARTIGLIO"	
Art.	Base x altezza
545	14 X 11
546	15 X 10
547	16 X 11
548	16 X 15
549	18 X 12
550	18 X 18
551	20 X 19
552	21 X 13
553	21 X 15
554	21 X 20
555	22 X 12
556	22 X 18
557	22 X 20
558	25 X 11
559	25 X 13
560	25 X 15
561	25 X 19
562	25 X 28
563	32 X 17





TARGA art. 503 ↔ 14 ↑ 8



TARGA art. 507 ↔ 18 ↑ 10



TARGA art. 514 ↔ 20 ↑ 12



TARGA art. 518 ↔ 22 ↑ 14



TARGA art. 525 ↔ 26 ↑ 18



TARGA art. 526 ↔ 29 ↑ 16

SERIE "QUATTRO FALDE"

Art.	Base x altezza
500	12 x 8
501	13 x 8
502	13 x 16
503	14 x 8
504	15 x 11
505	17 x 16
506	18 x 8
507	18 x 10
508	18 x 11
509	18 x 15
510	20 x 6
511	20 x 9
512	20 x 10
513	20 x 11
514	20 x 12
515	20 x 14
516	20 x 17
517	20 x 23
518	22 x 14
519	23 x 10
520	23 x 17
521	25 x 10
522	25 x 12
523	25 x 13
524	25 x 14
525	26 x 18
526	29 x 16
527	30 x 14
528	32 x 10
529	33 x 18
530	41 x 23
531	41 x 30
532	65 x 40

L'EPIGRAFI SULLE TARGHE VENGONO REALIZZATE CON LETTERE IN RILIEVO PRODOTTE NELLA STESSA FUSIONE, OPPURE INCIDENDOLE A PANTOGRAFO SIA IN CARATTERE BASTONE CHE CORSIVO SULLA TARGA CON FINITURA LISCIA. LA FINITURA STANDARD AVVIENE CON BRUNITURA A SOLFURI E VERNICE ACRILICA COTTA A FORNO.





TARGA art. 700 ↔ 15 ↑ 8



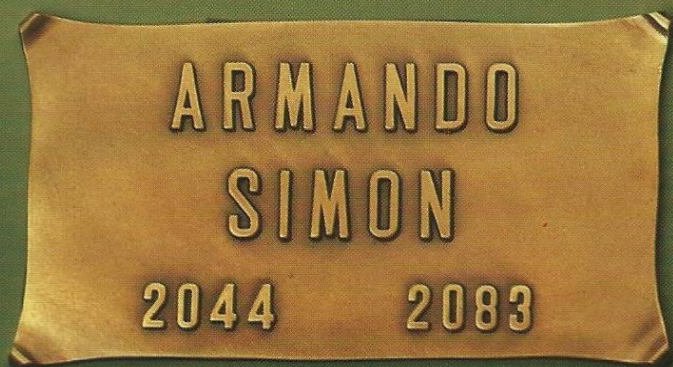
TARGA art. 702 ↔ 21 ↑ 12



TARGA art. 701 ↔ 18 ↑ 10



TARGA art. 704 ↔ 26 ↑ 10



TARGA art. 708 ↔ 30 ↑ 18



TARGA art. 705 ↔ 26 ↑ 14

L'EPIGRAFI SULLE TARGHE VENGONO REALIZZATE CON LETTERE IN RILIEVO PRODOTTE NELLA STESSA FUSIONE, OPPURE INCIDENDOLE A PANTOGRAFO SIA IN CARATTERE BASTONE CHE CORSIVO SULLA TARGA CON FINITURA LISCIA.

LA FINITURA STANDARD AVVIENE CON BRUNITURA A SOLFURI E VERNICE ACRILICA COTTA A FORNO.

#### SERIE "PAPIRO"

Art.	Base x altezza
700	15 X 8
701	18 X 10
702	21 X 12
703	22 X 14
704	26 X 10
705	26 X 14
706	27 X 12
707	30 X 12
708	30 X 18





TARGA art. 536 ↔ 13 ↑ 6



TARGA art. 538 ↔ 20 ↑ 10



TARGA art. 539 ↔ 23 ↑ 12



TARGA art. 541 ↔ 38 ↑ 19



TARGA art. 540 ↔ 26 ↑ 15



TARGA art. 636 ↔ 21 ↑ 12 con cornice 7x9



TARGA art. 638 ↔ 30 ↑ 15 con cornice 9x12



TARGA art. 640 ↔ 22 ↑ 12 con cornice 7x9



TARGA art. 642 ↔ 30 ↑ 15 con cornice 9x12

### SERIE "BAROCCA"

Art.	Base x altezza
535	12 x 8
536	13 X 6
537	20 X 10
538	20 X 11
539	23 X 12
540	26 X 15
541	38 X 19

### TARGHE PORTARITRATTI

Art.	Base x altezza	Cornice
636	21 X 12	7 x 9
637	26 X 13	8 x 10
638	30 X 15	9 x 12
639	34 X 19	11 x 15
640	22 X 12	7 x 9
641	26 X 13	8 x 10
642	30 X 15	9 x 12
643	33 X 19	11 x 15





TARGA art. 572 ↔ 14 ↑ 8



TARGA art. 570 ↔ 13 ↑ 8



TARGA art. 576 ↔ 19 ↑ 12



TARGA art. 573 ↔ 17 ↑ 11



TARGA art. 579 ↔ 26 ↑ 15



TARGA art. 574 ↔ 17 ↑ 12



TARGA art. 580 ↔ 29 ↑ 12



TARGA art. 576 ↔ 19 ↑ 12



TARGA art. 580 ↔ 33 ↑ 19



TARGA art. 574 ↔ 17 ↑ 12

Le misure delle targhe (espresse in cm.) sono considerate con le stesse disposte in senso orizzontale



Se si desidera avere una targa disposta in verticale occorre specificare al momento dell'ordine l'articolo xxx barrato / V



#### SERIE "PERGAMENA"

Art.	Base x altezza
570	13 x 8
571	13 x 9
572	14 x 8
573	17 x 11
574	17 x 12
575	19 x 9
576	19 x 12
577	20 x 12
578	20 x 15
579	26 x 15
580	29 x 12
581	33 x 19





TARGA art. 584 ↔ 18 ↑ 11



TARGA art. 590 ↔ 22 ↑ 12



TARGA art. 585/V ↔ 14 ↑ 18



TARGA art. 595 ↔ 29 ↑ 12



TARGA art. 594 ↔ 27 ↑ 18



TARGA art. 591 ↔ 23 ↑ 14



TARGA art. 597 ↔ 38 ↑ 15

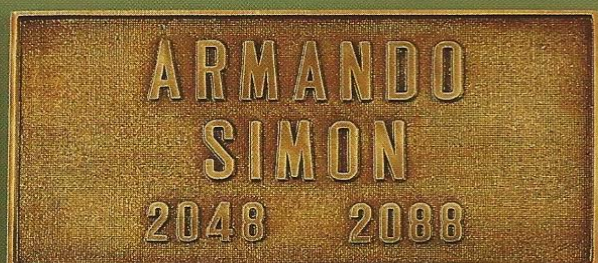


TARGA art. 587/V ↔ 18 ↑ 21

SERIE "PERGAMENA BAROCCA"

Art.	584	585	586	587	588	589	590	591	592	593	594	595	596	597	598	599	600	601
Base x altezza	18 x 11	18 x 14	20 x 16	21 x 18	22 x 10	22 x 12	22 x 12	23 x 14	26 x 23	27 x 17	27 x 18	29 x 12	37 x 18	38 x 15	38 x 23	39 x 30	64 x 40	85 x 50





TARGA art. 652 ↔ 27 ↑ 14



TARGA art. 650 ↔ 32 ↑ 17

"PLACCHE PER EPIGRAFE"

Art.	Descrizione
622	per lettera cm. 2
623	per lettera cm. 2,5
624	per lettera cm. 3
625	per lettera cm. 4
626	per lettera cm. 5
627	per lettera cm. 6

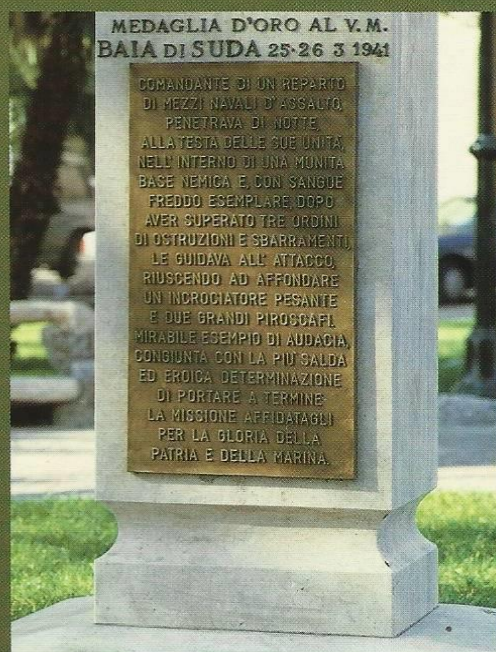
EPIGRAFI SU PLACCA CON LETTERE IN RILIEVO OTTENUTE NELLA FUSIONE REALIZZABILI IN LUNGHEZZA SINO A 60 CM. DISPONIBILI I CARATTERI ROMANO, MODERNO E BASTONE CON ALTEZZE DA 2 A 6 CM.

"FONDO JUTA"

Art.	651	652	653	654
Base x altezza	24 x 13	27 x 14	33 x 19	40 x 25

"FONDO PIETRA"					
Art.	646	647	648	649	650
Base x altezza	16 x 11	21 x 11	27 x 11	29 x 14	32 x 17

"ROMBI"			
Art.	655	656	657
Base x altezza	21 x 10	24 x 12	27 x 12



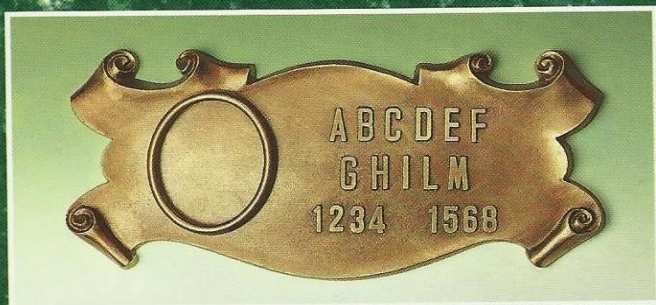
La nostra Azienda è specializzata nel realizzare targhe commemorative per cippi e monumenti.



ESEMPI D'INCISIONE A PANTOGRAFO DI EPIGRAFI CON CARATTERI  
CORSIVO E BASTONCINO SU TARGHE A FINITURA LISCIA.  
L'INTERNO DELLE LETTERE PUO' RIMANERE NATURALE OPPURE ESSERE  
VERNICIATO IN COLORE BIANCO O NERO.



ESEMPIO D'APPLICAZIONE DI PIEDINI  
PER LA POSA A TERRENO



ESEMPIO D'APPLICAZIONE DI TRALCIO  
E CORNICE PER FOTOCERAMICA



ESEMPIO DI DORATURA DI CARATTERI



# Famiglia

CORSIVO INGLESE SALDATO spessore 12 mm

MAIUSCOLO 12 - 16 - 20

MINUSCOLO 6 - 8 - 10

CARATTERI IN FUSIONE DI BRONZO BRUNITO

*Carattere*

*Corsivo*

*Bronzo*

FAMIGLIA

FAMIGLIA

CORSIVO INGLESE SALDATO

MAIUSCOLO 4 - 7 - 10

MINUSCOLO 2 - 3 - 5

ROMANO E MODERNO  
SALDATI SU ASTA

CM 1,5 - 2 - 2,5 - 3 - 4 - 5

6 - 8 - 10 - 12 - 15

163

145

136

36

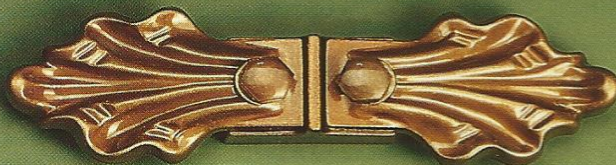
NUMERI SALDATI  
SU ASTA O PLACCA  
PER NUMERAZIONE DI LOCULI  
Per misure vedi listino prezzi.



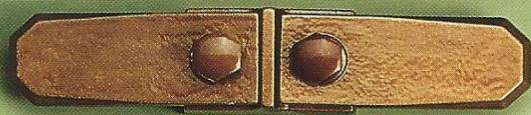
BORCHIE REGISTRABILI PER LOCULI  
 Lastre con appoggio a battuta da mm 9 a mm 15



BORCHIA art. 1802 ↔ 8,5 ↑ 3



BORCHIA art. 1803 ↔ 16,5 ↑ 5



BORCHIA art. 1801 ↔ 14 ↑ 3



BORCHIA art. 1804 ↔ 9,5 ↑ 5



zanca M8 X 10,5  
 CON DADO



perno M8 X 4,5  
 CON DADO

SERIE "LISCIA "

Art.	ingombro	spessore marmo	tassello
1801 doppia	14 X 3	da 0,9 a 1,5	4,5 x 3
1802 mezza	8,5 X 3	da 0,9 a 1,5	3,7 x 3

SERIE "FOGLIA "

Art.	ingombro	spessore marmo	tassello
1803 doppia	16,5 X 5	da 0,9 a 1,5	4,5 x 3
1804 mezza	9,5 X 5	da 0,9 a 1,5	3,7 x 3

TUTTE LE BORCHIE REGISTRABILI SONO BRUNITE E VERNICIATE A FORNO 240° PER MANTENERNE INALTERATA L'ORIGINALE BRILLAN-TEZZA NEL TEMPO

FISSAGGI DISPONIBILI COMPRESI  
 PERNO M8 X 4,5 CON DADO - PERNO M8 X 10 CON DADO  
 ZANCA M8 X 10 CON DADO



## SISTEMI DI FISSAGGIO IN OTTONE per lastre in marmo e granito



esempio di zanca tonda  $\varnothing 1$



esempio di zanca quadra 1 x 1



esempio di zanca quadra 1,5 x 1,5



esempio di zanca rettangolare 2 x 1

### ZANCHE

Zanche in ottone ricavate da barra piena di sezione tonda, quadra e rettangolare nelle normali misure commerciali. Dispongono di filetto per innesto perno per applicazione di borchia ornamentale (fornite a richiesta) ed apertura posteriore a coda di rondine per muratura nel cemento. Per ordinazioni dare la sezione della zanca con la relativa lunghezza ed il passo del filetto.

Es. CM 1 x 1,5 x 18 filetto M6  
Prezzi a richiesta secondo misure e quantitativi.



Perni da M5 a M10

Zanche da M6 a M10

Tasselli da M5 a M10

Dadi da M5 a M10

Testa esagonale da M6 a M10

Cupola da M8 a M10

in tutte le varie combinazioni



### CHIAVARDE

Queste nuove versioni di chiavarde sono combinazioni fra componenti di fissaggio e particolari in ottone tornito. Queste combinazioni si addicono per la posa di lastre in marmo e granito in ambientazioni architettoniche che richiedono una sobrietà di tali impieghi.



BORCHIE PER LOCULI



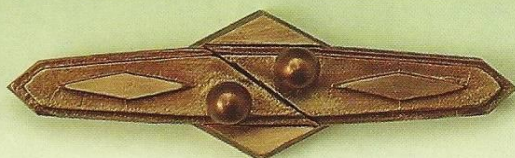
BORCHIA art. 1741 ↔ 15,5 ↑ 5



BORCHIA art. 1742 ↔ 11 ↑ 5



BORCHIA art. 1726 ↔ 10 ↑ 5



BORCHIA art. 1725 ↔ 15 ↑ 5

SERIE "GIGLIO"

Art.	ingombro	spessore marmo	tassello
1741 doppia	15,5 X 5	1	4 x 5
1742 mezza	11 X 5	1	4 x 5

SERIE "ROMBI"

Art.	ingombro	spessore marmo	tassello
1725 doppia	15 X 5	1	4 x 5
1726 mezza	10 X 5	1	4 x 5

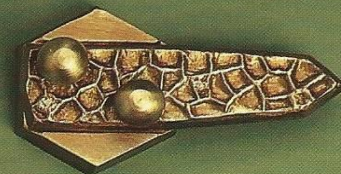
SERIE "BUGNATA"

Art.	ingombro	spessore marmo	tassello
1525 doppia	13,5 X 5	1	4 x 5
1526 mezza	8,5 X 5	1	4 x 5

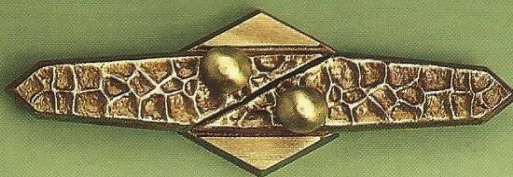
FISSAGGI DISPONIBILI COMPRESI

PERNO M8 X 4,5 CON DADO - PERNO M8 X 10 CON DADO  
ZANCA M8 X 10,5 CON DADO

Lastre con appoggio  
a battuta mm 10



BORCHIA art. 1526 ↔ 8,5 ↑ 5



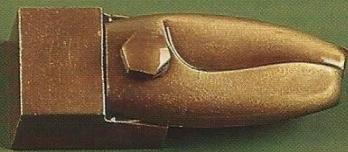
BORCHIA art. 1525 ↔ 13,5 ↑ 5



zanca M8 X 10,5 CON DADO



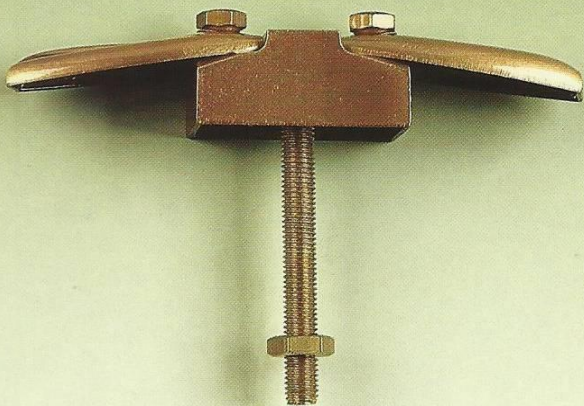
**NEW**



BORCHIA art. 1814 ↔ 10 ↑ 3,5



BORCHIA art. 1813 ↔ 17 ↑ 3,5



perno M10 X 10 CON DADO

TUTTE LE BORCHIE REGISTRABILI SONO BRUNITE E VERNICIATE A FORNO 240° PER MANTENERNE INALTERATA L'ORIGINALE BRILLANTEZZA NEL TEMPO



In questo sistema di montaggio le borchie hanno la funzione di sostegno diretto della lastra.

La lastra appoggia sul tassello della borchia per poi essere premiata contro i rivestimenti delle solette e dei montanti (riquadri) che formano la struttura in cemento armato dei loculi.

Il fissaggio avviene tramite le alette, siano queste fisse o registrabili.

SERIE "PETALO "

Art.	ingombro	spessore marmo	tassello
1813 doppia	17X 3,5	da 1,5 a 2,2	6 x 3,5
1814 mezza	10 X 3,5	da 1,5 a 2,2	* 4,5 x 3,5

FISSAGGI DISPONIBILI COMPRESI

PERNO M10 X 10 CON DADO  
ZANCA M10 X 10,5 CON DADO



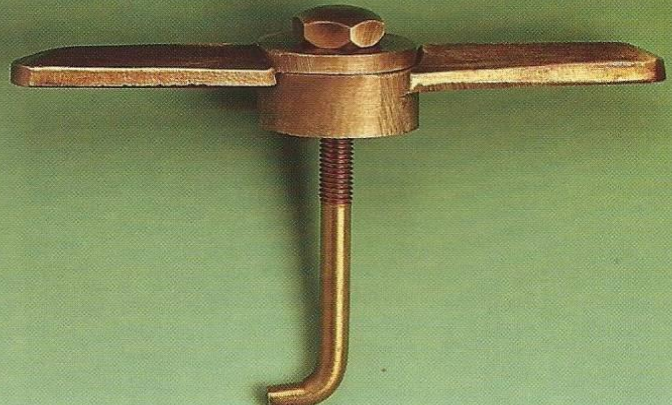
BORCHIE GIREVOLI PER LOCULI  
Lastre con appoggio a battuta



BORCHIA  $\leftrightarrow$  15  $\updownarrow$  3,5  
art. 1633 spessore marmo cm 1  
art. 1635 spessore marmo cm 2



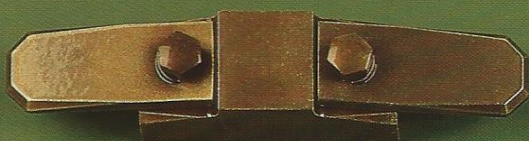
BORCHIA  $\leftrightarrow$  9,5  $\updownarrow$  3,5  
art. 1634 spessore marmo cm 1  
art. 1636 spessore marmo cm 2



ZANCA M8 X 10,5 CON DADO

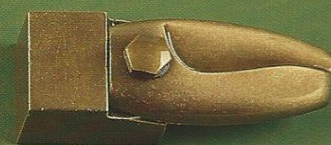


BORCHIE REGISTRABILI PER LOCULI  
Lastre portate distanziatore cm.8

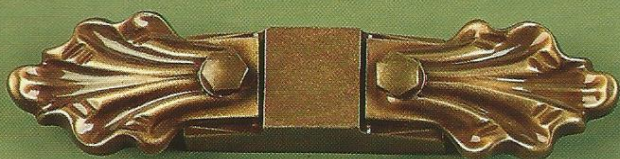


BORCHIA art. 1809 ↔ 16,5 ↑ 3,5

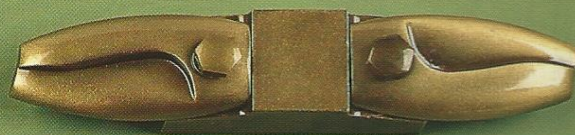
Alle borchie con  
distanziale CM 8 ven-  
gono abbinare le ana-  
loghe borchie "mezzo"  
delle serie portanti  
con distanziale CM 6



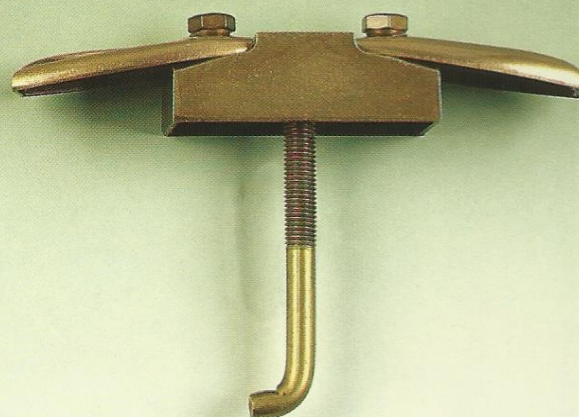
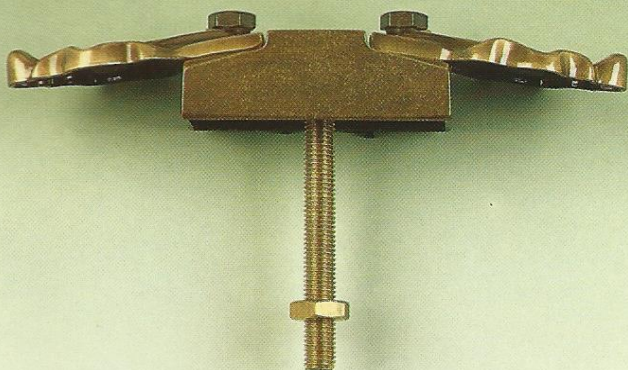
BORCHIA art. 1814 ↔ 10 ↑ 3,5



BORCHIA art. 1810 ↔ 19 ↑ 5



BORCHIA art. 1815 ↔ 18 ↑ 3,5



SERIE "LISCIA "

Art.	ingombro	spessore marmo	tassello
1809 doppia	16,5 X 3,5	da 1,5 a 2,2	8 x 3,5
1806 mezza	9 X 3,5	da 1,5 a 2,2	4,5 x 3,5

SERIE "FOGLIA "

Art.	ingombro	spessore marmo	tassello
1810 doppia	19 X 5	da 1,5 a 2,2	8 x 3,5
1808 mezza	10,5 X 5	da 1,5 a 2,2	4,5 x 3,5

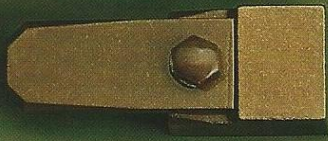
SERIE "PETALO "

Art.	ingombro	spessore marmo	tassello
1815 doppia	18 X 3,5	da 1,5 a 2,2	8 x 3,5
1814 mezza	10 X 3,5	da 1,5 a 2,2	4,5 x 3,5

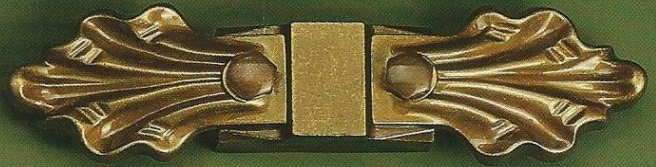
FISSAGGI DISPONIBILI COMPRESI  
PERNO M10 X 10 CON DADO - ZANCA M10 X 10,5 CON DADO



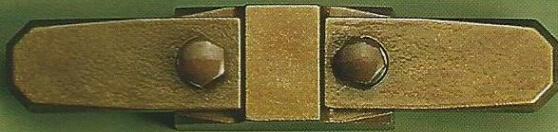
BORCHIE REGISTRABILI PER LOCULI  
 Lastre portate distanziatore cm.6



BORCHIA art. 1806 ↔ 9 ↑ 3,5



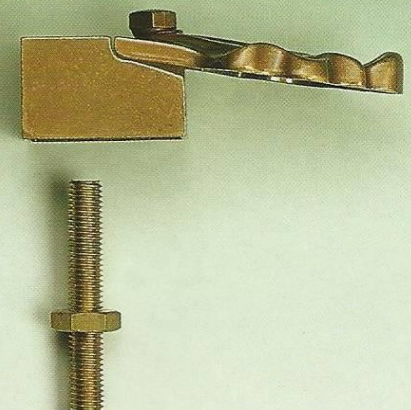
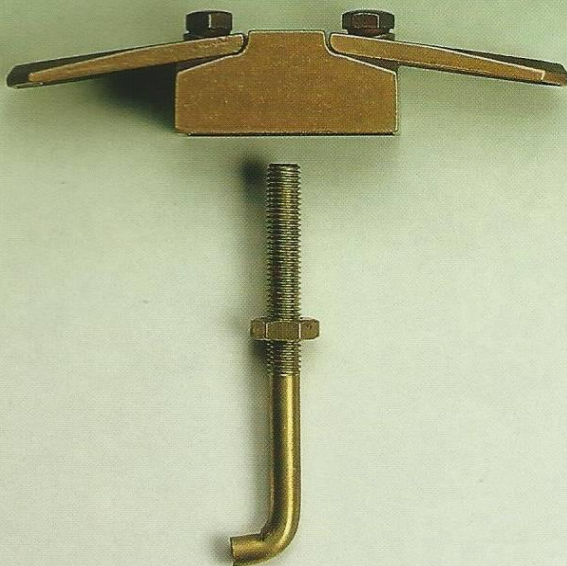
BORCHIA art. 1807 ↔ 18 ↑ 5



BORCHIA art. 1805 ↔ 15,5 ↑ 3,5



BORCHIA art. 1808 ↔ 10,5 ↑ 5



FISSAGGI DISPONIBILI COMPRESI

PERNO M10 X 10 CON DADO  
 ZANCA M10 X 10,5 CON DADO

SERIE "LISCIA "

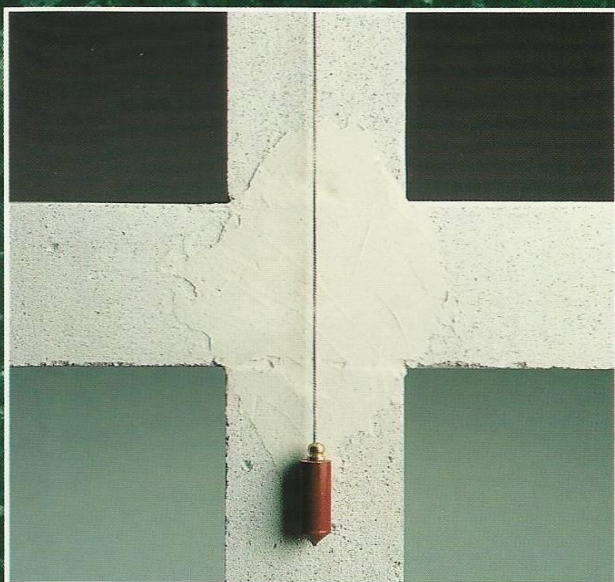
Art.	ingombro	spessore marmo	tassello
1805 doppia	15,5 X 3,5	da 1,5 a 2,2	6 x 3,5
1806 mezza	9 X 3,5	da 1,5 a 2,2	4,5 x 3,5

SERIE "FOGLIA "

Art.	ingombro	spessore marmo	tassello
1807 doppia	18 X 5	da 1,5 a 2,2	6 x 3,5
1808 mezza	10,5 X 5	da 1,5 a 2,2	4,5 x 3,5



## ZANCHE PORTANTI PER SOSTEGNO LASTRE

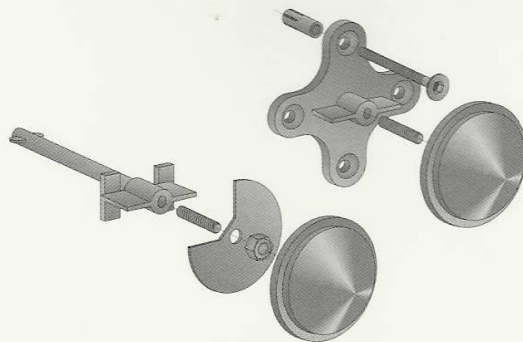


In questa pagina presentiamo la nuova zanca portante 1717 per lastre di spessore cm 2.

Questa zanca è realizzata in fusione d'ottone e viene fissata al corpo in muratura dei loculi tramite dei tasselli ad espansione, per fissare le lastre ad angolo.

La prima fase per posare con precisione questo sistema di fissaggio è determinare i punti esatti d'installazione. Per facilitare questa operazione occorre tesare un piombo sulla linea dei montanti, ed eseguire una lieve stuccatura per definire il cosiddetto "punto di lista". Si avrà quindi sull'angolo della celletta un preciso punto d'appoggio per la zanca, punto che determinerà l'ortogonalità di tutta la facciata. Passando alla foratura, da eseguire con un normale trapano a percussione, si eviteranno le rotture normalmente eseguite a scalpello. La fase finale è il fissaggio della zanca con le viti, munite di tassello ad espansione, al cemento armato sia questo prefabbricato o tutto in gettata.

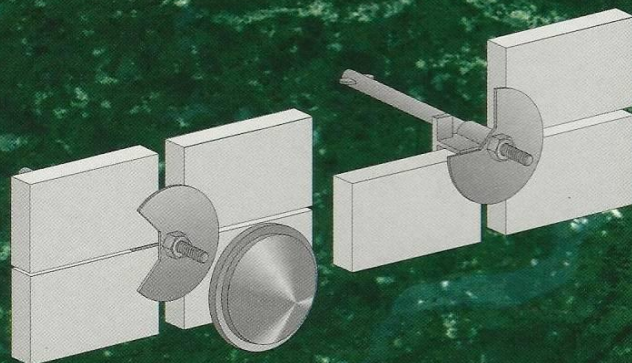
A fissaggio completato si passerà all'installazione delle lastre che verranno posate sulle alette delle zanche e fermate dalle borchie ornamentali. Questa zanca si affianca al già collaudato modello 1718 a murare essendo la naturale evoluzione dello stesso.



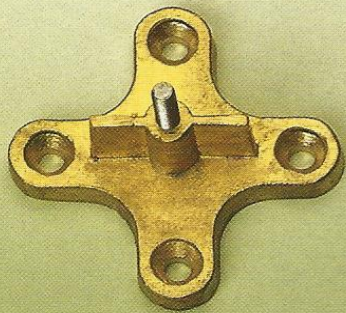
Esempio di montaggio di una zanca portante fornita di rosetta a scartamento delle lastre di 90°.

Questa rosetta, nella prima posizione, tiene bloccate le quattro lastre di marmo lasciando alla borchia solamente una funzione ornamentale.

Nel secondo disegno allentando il dado e facendo ruotare la rosetta si può togliere una sola lastra per volta evitando in questo modo la caduta delle altre lastre. Questo caso si verifica quando si effettua una tumulazione e quindi si smonteranno le quattro borchie per asportare una sola lastra di marmo.







ZANCA art. 1717 spessore CM 2  
(Escluso borchia)

Fissaggio a tasselli

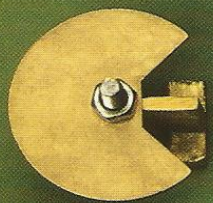


ZANCA art. 1718 spessore CM 2  
(Escluso borchia)

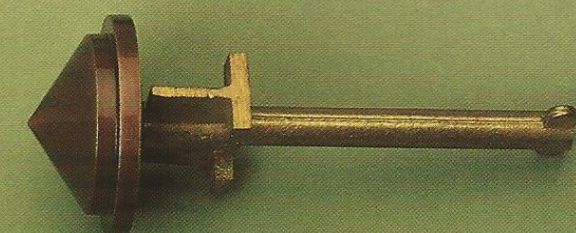
ZANCA art. 1716 spessore CM 2  
(Escluso borchia)  
per posa a chiavarda



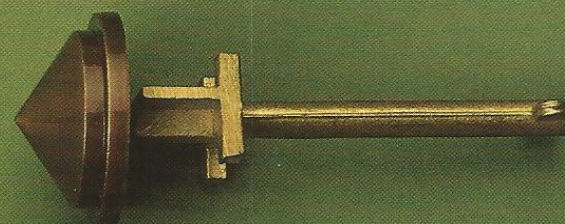
ROSETTA art. 1715 bloccaggio lastra



BORCHIA A SCALINO art. 39 Ø 5,5



Fissaggio a murare



Fissaggio a murare



Fissaggio a tassello A richiesta su art. 1716 e 1718



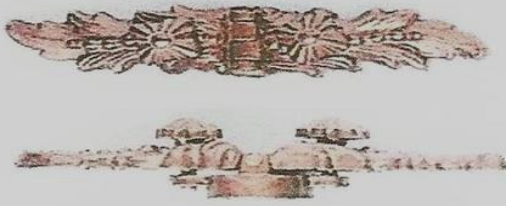
# CHIAVARDE TIPO REGGIO

BAROCCA

BORCHIE INTERE

BORCHIE META \*

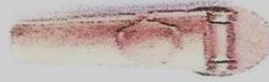
PERNI



102

103

LISCIE



112

113

BOGNATA



100

101

BAROCCO  
PORANTE



108 - (cm 2x6)  
110 - (cm 2x8)

109 - (cm 2x6)  
111 - (cm 2x8)

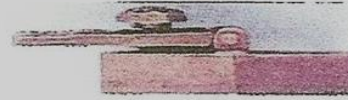
LISCIA  
PORTANTE



114 - (cm 2x6)  
116 - (cm 2x8)

115 - (cm 2x6)  
117 - (cm 2x8)

BOGNATA  
PORTANTI



104 - (cm 2x6)  
106 - (cm 2x8)

105 - (cm 2x6)  
107 - (cm 2x8)